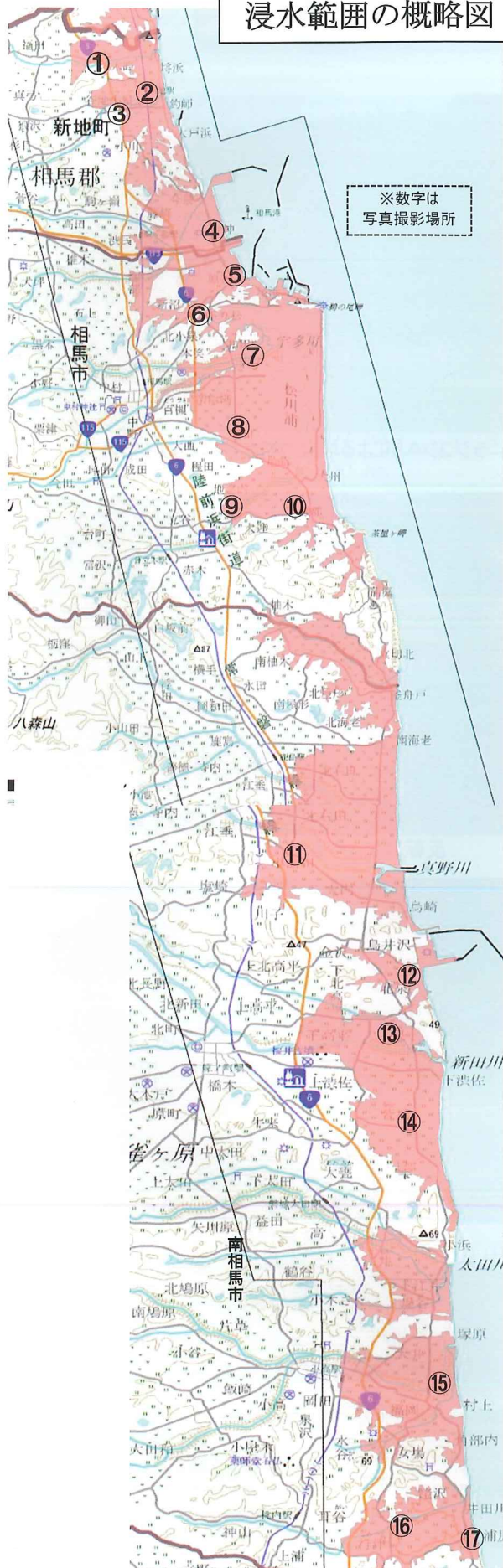


浸水範囲の概略図



国土地理院が公表した津波による浸水範囲概略図(赤色部分)



	津波かん水 推定面積	原発被害 面積
新地	428ha	—
相馬	1,251 ha	—
鹿島	827 ha	1,304 ha
原町	1,131 ha	1,772 ha
小高	684 ha	1,079 ha
飯館	—	1,284 ha
合計	4,321 ha	5,439 ha
被害面積合計		9,760 ha
水田面積の約 80%		

JAそま管内の水田面積	12,060 ha
転作面積	▲611 ha
津波・原発の被害面積	▲9,760 ha
作付可能面積	1,689 ha